



ФЕДЕРАЛЬНАЯ СЛУЖБА ПО ГИДРОМЕТЕОРОЛОГИИ И
МОНИТОРИНГУ ОКРУЖАЮЩЕЙ СРЕДЫ



ФЕДЕРАЛЬНОЕ ГОСУДАРСТВЕННОЕ БЮДЖЕТНОЕ УЧРЕЖДЕНИЕ
«ГИДРОМЕТЕОРОЛОГИЧЕСКИЙ НАУЧНО-ИССЛЕДОВАТЕЛЬСКИЙ ЦЕНТР
РОССИЙСКОЙ ФЕДЕРАЦИИ»

ВЕРОЯТНОСТНЫЙ ПРОГНОЗ ТЕМПЕРАТУРНОГО РЕЖИМА в РОССИИ на отопительный период (октябрь-март) 2018/2019 гг.

Анализ климатических данных и прогностических разработок НИУ РОСГИДРОМЕТА (Гидрометцентра России, Северо-Евразийского Климатического Центра, ГГО им. А.И. Воейкова, ААНИИ, СибНИГМИ, ДВНИГМИ), выполненный в Гидрометцентре России, позволяет с вероятностью 67-69% сделать вывод о том, что в целом за 6 месяцев холодного полугодия на большей части территории России температурный фон ожидается около и выше средних многолетних значений. В северных регионах страны в большинстве месяцев периода средняя температура ожидается ниже, чем в предыдущем отопительном периоде.

Следует отметить, что оправдываемость прогнозов температурного режима на отопительный период, выпущенных Гидрометцентром России, за последние 18 лет колебалась в пределах 58 – 81 %.

Представляемая информация ориентирована на ее использование федеральными органами исполнительной власти для оценки рисков возникновения чрезвычайных ситуаций природного характера, в интересах энергетики, транспорта, сельского хозяйства.

Следует учесть, что в течение холодного периода 2018-2019 г.г. вероятностный прогноз погоды будет корректироваться месячными, декадными и краткосрочными прогнозами погоды.

сентябрь 2018 года

Введение

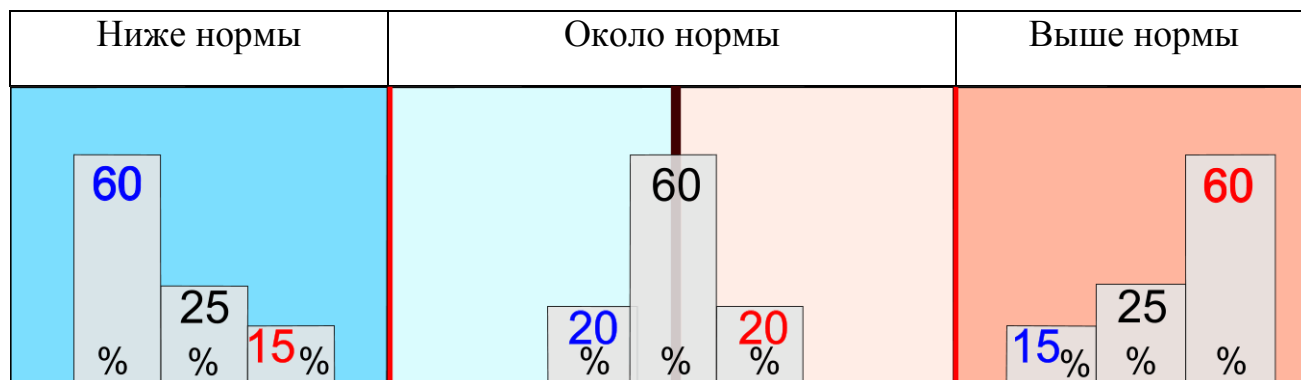
В данном выпуске представлены карты прогнозов отклонений средней месячной температуры воздуха от нормы (аномалии температуры) для каждого месяца отопительного периода. В тексте описания режима температуры указаны территории, для которых с определенной вероятностью прогнозируются положительные (отрицательные) аномалии средней месячной температуры. Курсивом указаны регионы, в которых данный месяц ожидается значительно теплее (холоднее) соответствующего месяца предыдущего года.

В легенде к карте приведены градации аномалий температуры «Ниже нормы», «Около Нормы», «Выше Нормы».

Также в легенде цветом представлены распределения вероятностей осуществления прогноза для каждой градации. Графически вероятности представлены в виде гистограмм.

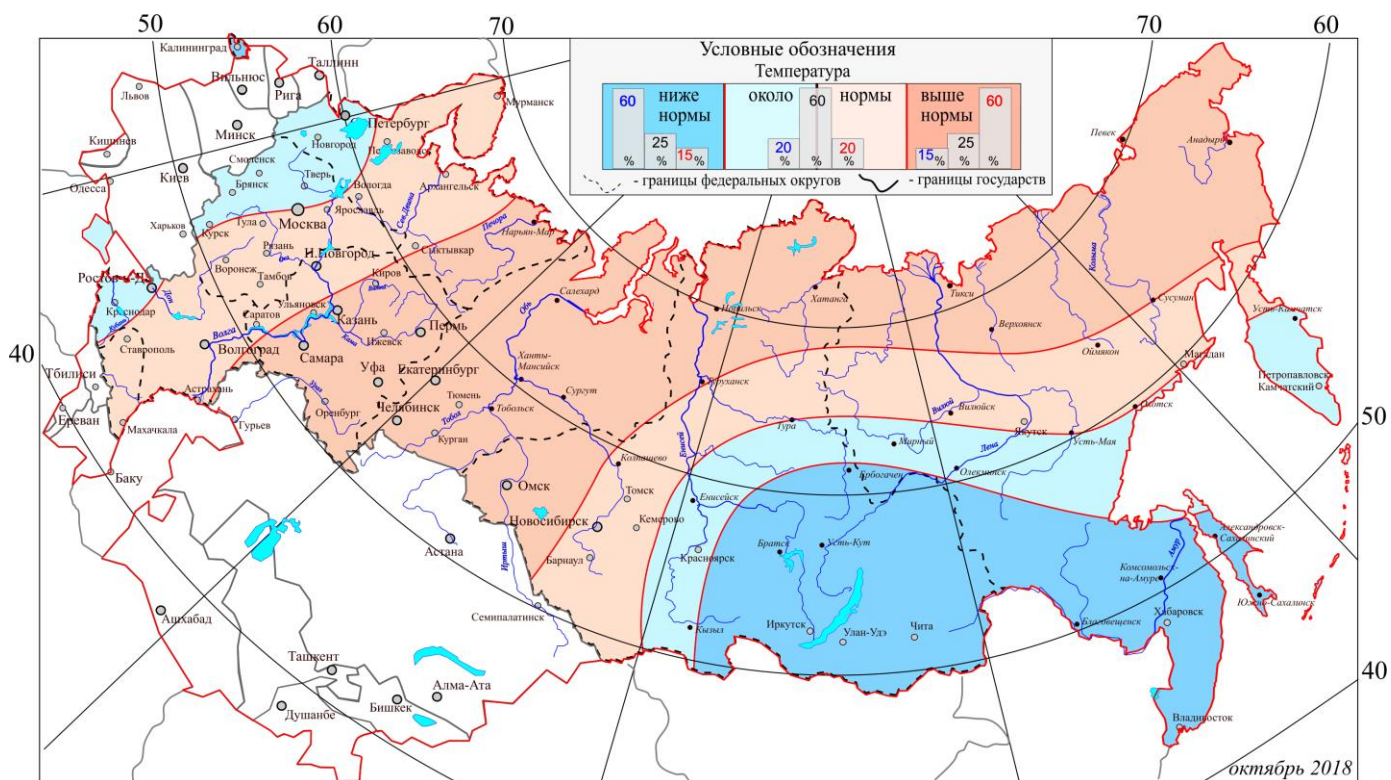
На столбиках гистограмм приведены вероятности (слева – ниже нормы, в центре – норма, справа – выше нормы).

Например, градация «Ниже нормы» прогнозируется, если вероятность осуществления этой градации не менее 60%, при этом вероятность аномалии противоположного знака составит не более 15%, а вероятность «Около нормы» - 25%.



В таблицах приведены нормы (средние многолетние значения) температуры воздуха за каждый месяц по административным центрам субъектов Российской Федерации.

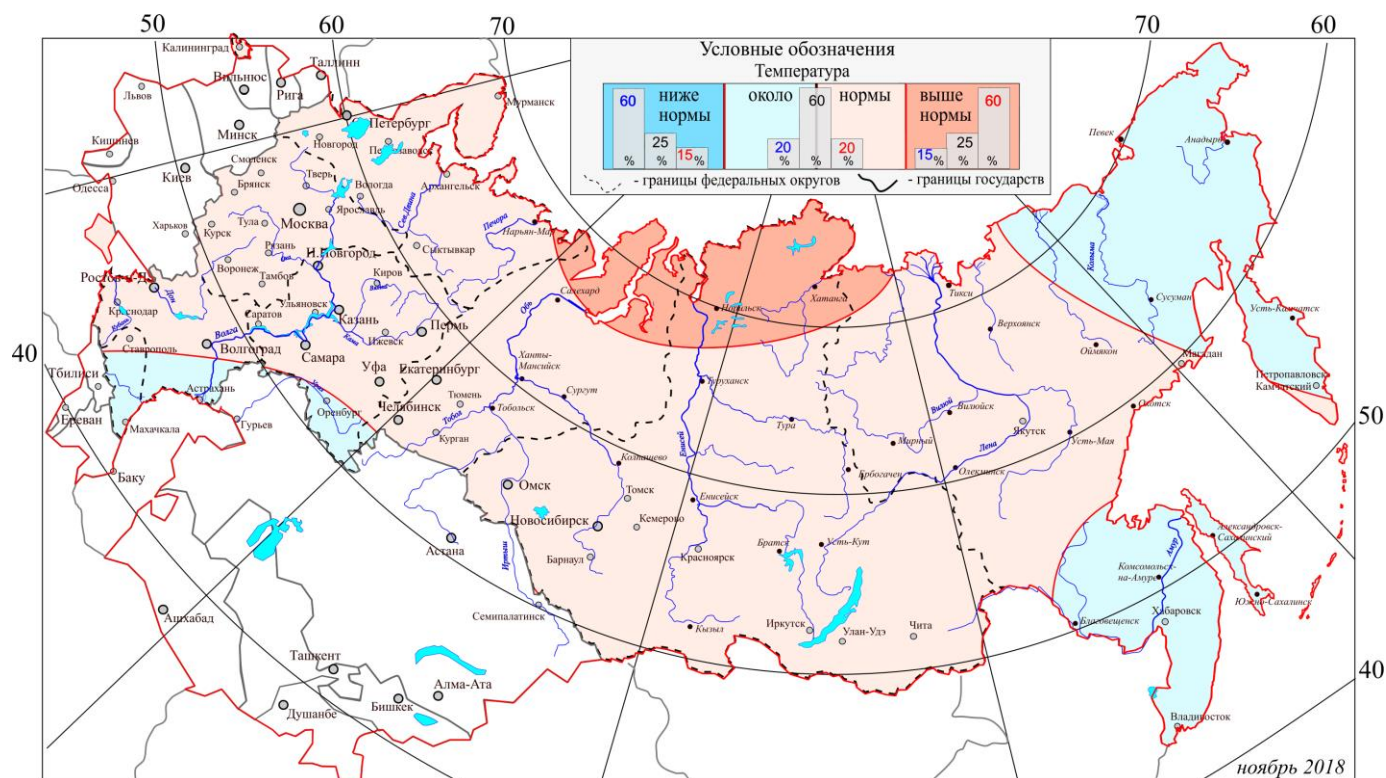
Октябрь 2018 г.



Выше нормы средняя месячная температура прогнозируется на большей части Приволжского федерального округа и Республики Коми, в Уральском федеральном округе, на севере Красноярского края, Якутии, Магаданской области и на Чукотке.

Ниже нормы средняя температура октября предполагается в Калининградской области, на юго-востоке Сибирского федерального округа и на юге Дальневосточного федерального округа.

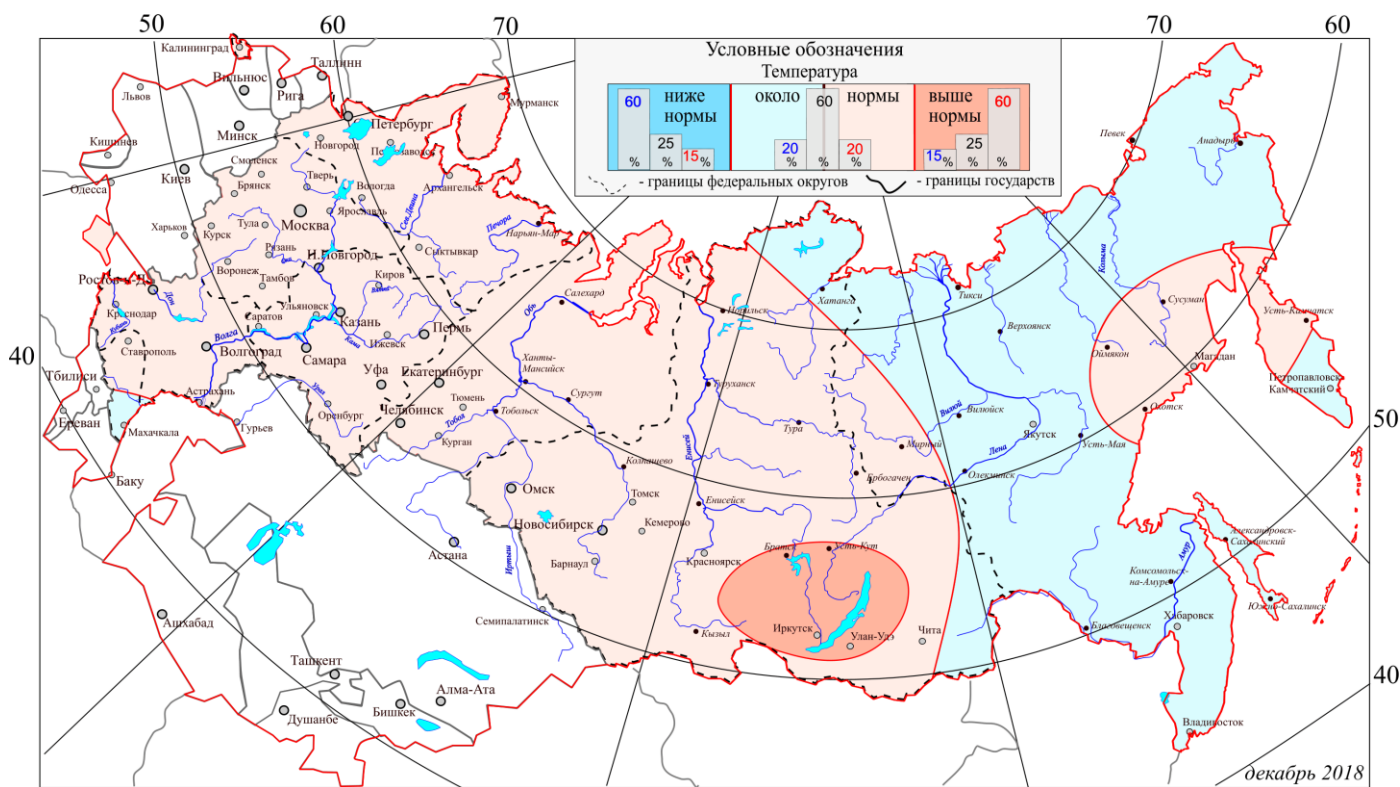
Ноябрь 2018 г.



Выше нормы средняя месячная температура воздуха предполагается на севере Уральского и Сибирского федеральных округов.

Ноябрь 2018 года ожидается холоднее, чем ноябрь 2017 года в Северо-Западном федеральном округе, на северо-востоке Якутии и на Чукотке.

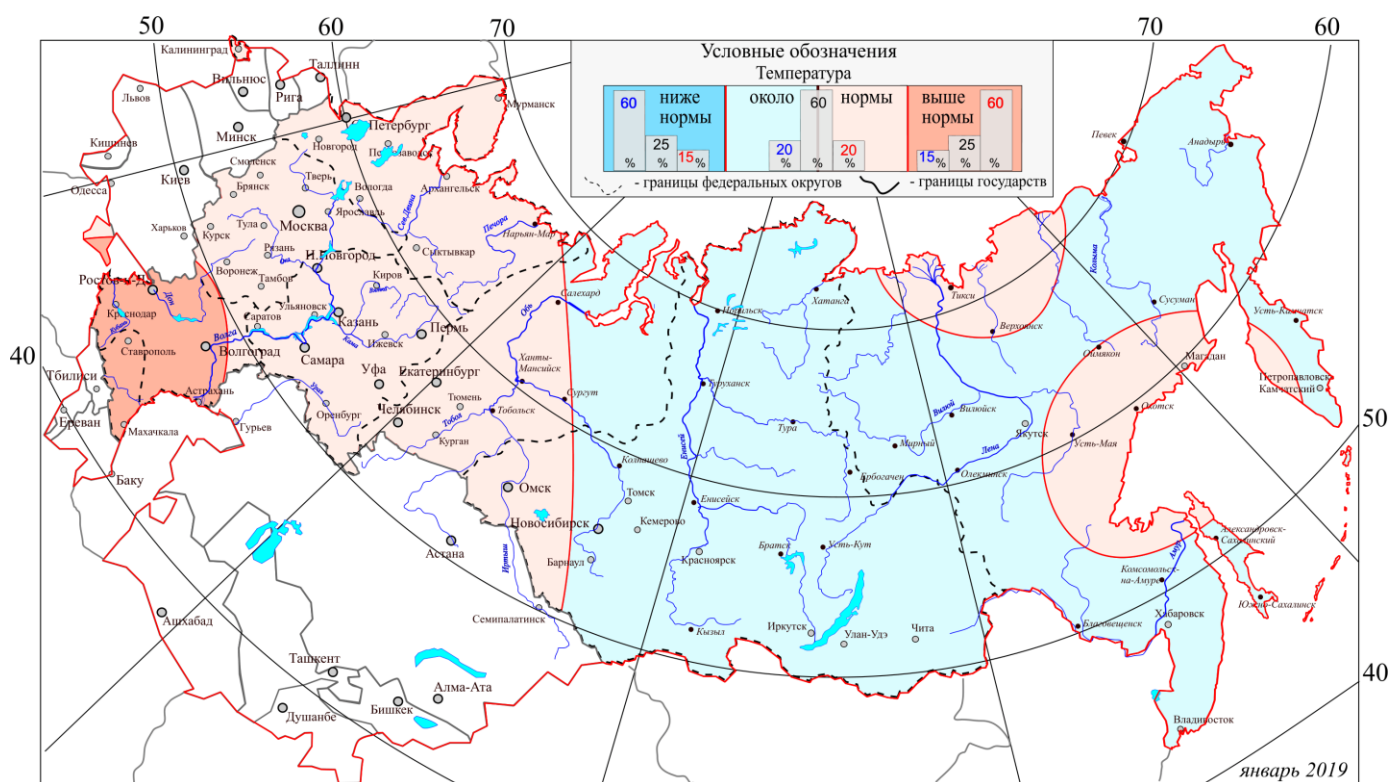
Декабрь 2018 г.



Выше нормы средняя месячная температура наиболее вероятна в Иркутской области и Республике Бурятия.

На большей части Центрального и Северо-Западного федеральных округов, на севере Приволжского и Уральского федеральных округов, а также на северо-востоке Якутии и севере Чукотки декабрь ожидается холоднее, чем в прошлом году.

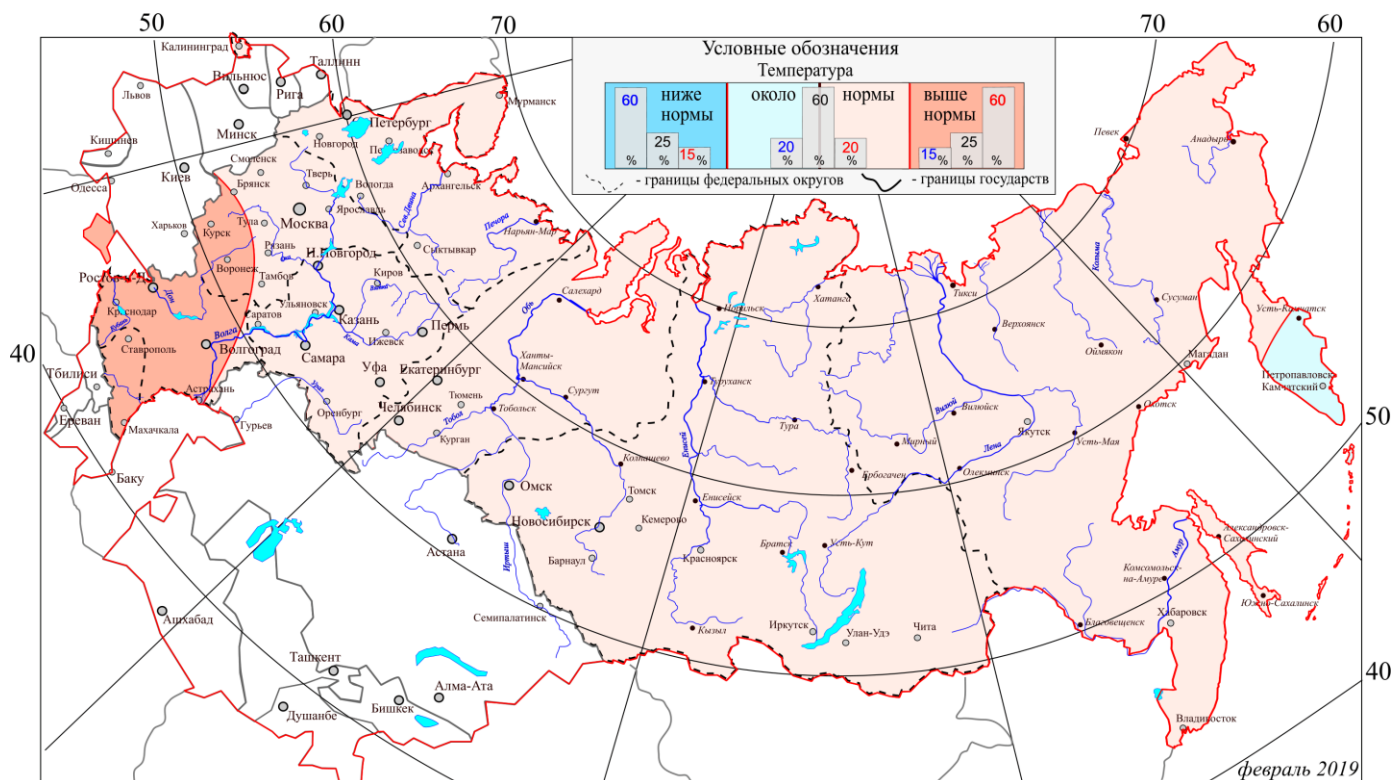
Январь 2019 г.



Выше нормы средняя месячная температура воздуха ожидается на большей части Южного федерального округа и в Северо-Кавказском федеральном округе.

Ниже, чем в январе прошлого года температура ожидается в Северо-Западном федеральном округе, на севере Уральского и Сибирского федеральных округов, на большей части Якутии и Чукотки. Выше, чем в прошлом январе средняя температура ожидается на юго-западе Сибирского федерального округа.

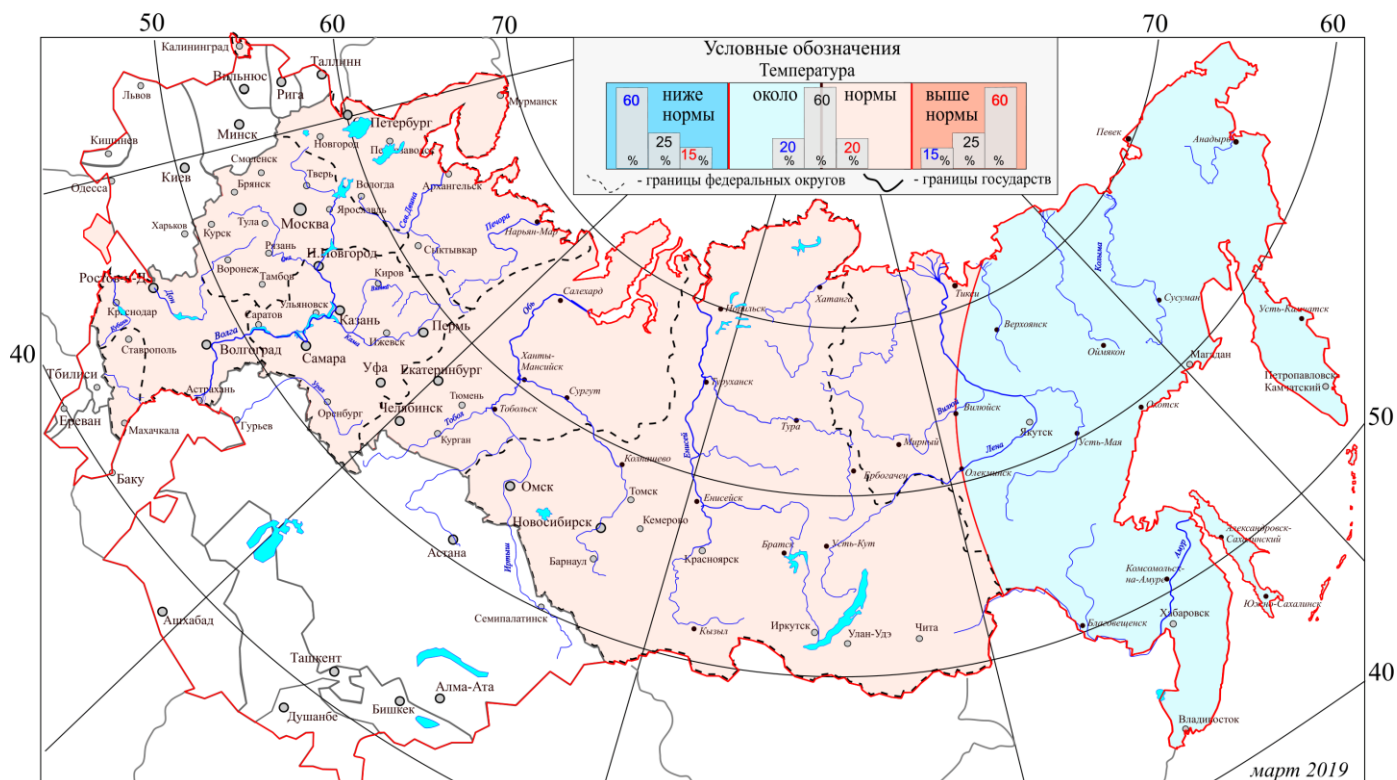
Февраль 2019 г.



Выше нормы средняя месячная температура воздуха ожидается на юге Центрального федерального округа, в Южном и Северо-Кавказском федеральных округах.

Февраль ожидается холоднее прошлого года на Таймыре, на северо-востоке Якутии, в Магаданской области и на Чукотке.

Март 2019 г.



Ниже, чем в марте 2018 года средняя температура воздуха ожидается на Чукотке. Теплее, чем в прошлом марте предполагается в Северо-Западном федеральном округе, на севере Центрального и Приволжского федеральных округов.

Нормы средней месячной температуры (°C)

Северо-Западный федеральный округ						
	Октябрь	Ноябрь	Декабрь	Январь	Февраль	Март
Санкт-Петербург	5.7	0.1	-4.6	-7.8	-6.9	-2.2
Псков	5.6	0.0	-4.8	-7.7	-6.9	-2.3
Новгород	5.0	-0.8	-5.5	-9.2	-8.2	-3.3
Калининград	8.3	3.3	-0.7	-3.2	-2.5	1.1
Архангельск	1.6	-4.8	-10.3	-14.5	-12.2	-6.2
Вологда	3.0	-3.4	-8.9	-12.8	-10.8	-4.6
Мурманск	0.9	-5.0	-9.1	-11.3	-10.9	-6.5
Петрозаводск	3.3	-2.5	-7.6	-11.4	-9.9	-4.4
Сыктывкар	0.5	-6.4	-12.2	-17.7	-13.7	-6.1
Нарьян-Мар	-2.1	-9.7	-14.3	-18.9	-17.2	-11.8

Центральный федеральный округ						
	Октябрь	Ноябрь	Декабрь	Январь	Февраль	Март
Тверь	4.4	-1.7	-6.8	-10.5	-8.3	-3.2
Москва	5.1	-1.2	-6.1	-9.3	-7.7	-2.2
Рязань	3.7	-2.0	-7.7	-12.3	-10.4	-4.8
Кострома	3.5	-3.0	-8.4	-12.0	-10.0	-4.0
Ярославль	3.7	-2.7	-7.9	-11.8	-10.0	-4.2
Иваново	3.4	-2.4	-8.5	-12.7	-10.7	-4.6
Владимир	3.9	-2.2	-7.9	-11.8	-9.4	-3.7
Калуга	4.5	-1.1	-6.3	-11.1	-8.9	-3.5
Тула	5.1	-1.1	-5.8	-9.5	-8.2	-3.0
Орел	5.3	-0.9	-5.5	-9.3	-8.2	-3.0
Смоленск	4.9	-0.9	-5.6	-8.9	-7.7	-2.9
Липецк	5.3	-1.0	-6.0	-9.5	-8.7	-3.1
Тамбов	5.1	-1.3	-6.5	-10.0	-9.1	-3.3
Воронеж	6.0	-0.2	-5.2	-8.8	-8.1	-2.3
Курск	5.8	-0.5	-5.1	-8.8	-7.8	-2.5
Белгород	6.6	0.3	-4.1	-8.0	-6.8	-1.8
Брянск	5.3	-0.6	-5.2	-8.9	-7.4	-2.2

Приволжский федеральный округ						
	Октябрь	Ноябрь	Декабрь	Январь	Февраль	Март
Киров	1.7	-4.8	-10.5	-14.2	-12.0	-5.0
Нижний Новгород	3.7	-2.8	-7.9	-11.5	-9.6	-3.8
Чебоксары	3.1	-3.4	-9.1	-12.9	-10.7	-5.1
Саранск	3.7	-2.2	-7.9	-12.9	-10.8	-5.1
Казань	3.6	-3.1	-9.0	-13.0	-11.4	-5.0
Ульяновск	4.0	-3.0	-8.6	-11.9	-11.6	-5.1
Самара	4.4	-2.5	-8.7	-12.5	-11.3	-4.5
Саратов	5.5	-1.2	-7.0	-10.5	-9.9	-3.9
Пенза	4.4	-2.1	-7.8	-11.3	-10.4	-4.3
Пермь	1.4	-5.6	-11.4	-16.1	-12.5	-5.2
Ижевск	1.3	-5.0	-11.3	-14.7	-12.2	-4.9
Оренбург	4.4	-3.2	-9.6	-13.8	-13.3	-5.8
Уфа	3.3	-4.2	-10.8	-14.8	-13.3	-6.0

Южный федеральный округ						
	Октябрь	Ноябрь	Декабрь	Январь	Февраль	Март
Ростов-на-Дону	9.2	3.8	-1.0	-4.8	-3.9	1.5
Волгоград	7.6	1.1	-4.1	-7.9	-7.5	-1.3
Астрахань	9.2	3.2	-1.8	-5.5	-5.0	1.3
Элиста	8.7	2.9	-2.1	-6.1	-5.7	0.5
Краснодар	11.2	6.6	2.3	-1.1	0.5	4.7
Симферополь	10.7	6.3	2.4	-0.5	0.4	3.6
Севастополь	12.8	9.0	5.5	3.1	3.8	5.8

Северо-Кавказский федеральный округ						
	Октябрь	Ноябрь	Декабрь	Январь	Февраль	Март
Ставрополь	9.3	4.2	-0.2	-3.4	-2.6	1.7
Махачкала	13.3	8.0	3.3	0.3	0.8	4.1
Нальчик	9.4	4.2	-0.7	-3.6	-2.7	2.1
Владикавказ	8.3	3.6	-0.8	-3.7	-2.5	2.0
Грозный	10.5	4.9	-0.2	-3.2	-1.8	3.3

Уральский федеральный округ						
	Октябрь	Ноябрь	Декабрь	Январь	Февраль	Март
Екатеринбург	1.5	-5.6	-11.3	-14.5	-12.2	-4.6
Челябинск	1.9	-5.3	-12.5	-17.3	-14.2	-6.3
Курган	2.2	-6.4	-13.4	-18.2	-16.5	-7.2
Тюмень	0.7	-6.7	-13.7	-18.9	-16.6	-6.6
Ханты-Мансийск	-1.4	-10.6	-17.7	-20.7	-18.6	-9.1
Сургут	-0.7	-11.9	-19.0	-21.4	-18.5	-11.7
Салехард	-4.9	-16.6	-20.7	-24.8	-23.6	-17.4

Сибирский федеральный округ						
	Октябрь	Ноябрь	Декабрь	Январь	Февраль	Март
Омск	1.7	-7.5	-14.4	-18.3	-17.9	-8.2
Томск	0.6	-8.9	-16.6	-18.8	-17.9	-8.2
Новосибирск	1.3	-7.8	-16.5	-18.3	-18.5	-9.4
Кемерово	0.7	-8.4	-17.1	-18.6	-18.5	-9.3
Барнаул	2.5	-6.8	-13.9	-16.8	-16.1	-7.3
Хатанга	-12.5	-26.5	-29.7	-33.7	-32.1	-27.0
Тура	-7.3	-25.0	-32.1	-36.2	-32.7	-18.9
Красноярск	0.8	-7.6	-13.9	-17.0	-16.2	-6.7
Минусинск	1.7	-7.9	-16.9	-18.8	-18.1	-6.5
Кызыл	1.9	-14.8	-27.5	-31.1	-27.0	-13.4
Иркутск	0.9	-8.4	-17.0	-18.8	-17.7	-7.5
Улан-Удэ	-0.1	-11.2	-19.8	-24.0	-20.1	-8.6
Чита	-1.6	-13.8	-22.8	-25.9	-21.7	-10.4

Дальневосточный федеральный округ						
	Октябрь	Ноябрь	Декабрь	Январь	Февраль	Март
Якутск	-8.6	-29.2	-38.8	-40.9	-35.9	-21.5
Благовещенск	2.4	-10.7	-20.8	-23.0	-18.3	-7.6
Хабаровск	4.4	-7.7	-18.9	-20.8	-18.0	-7.1
Владивосток	8.3	-1.3	-9.5	-13.1	-10.3	-2.5
Магадан	-1.8	-11.1	-16.1	-18.1	-16.6	-11.9
Анадырь	-6.3	-16.2	-20.0	-19.5	-22.4	-20.4
Петропавловск-Камч.	5.0	-1.4	-5.2	-7.3	-6.9	-4.3
Поронайск	4.9	-4.7	-12.9	-17.6	-14.0	-7.2